

工会法人网上管理平台服务指南

工会法人网上管理平台，即地方工会为基层工会赋码办证的信息管理平台，**使用主体为有登记管理权限的各级地方总工会**。该系统为各级工会领导机关提供了赋码、升码及证书打印功能，主要包含登记，系统管理，查询，统计、扫描管理五个功能模块。

1 系统主要功能

- **设立登记（新办）**。针对新设立的基层工会/非法人工会组织（简称：基层工会，下同）和没有组织机构代码证书的基层工会。
- **变更登记（变更）**。针对原来有组织机构代码证的基层工会的信息变更。
- **注销登记（注销）**。基层工会撤销。
- **机构迁址**。基层工会的地址发生变化或者基层工会管理权限的迁转。

2 常见问题

2.1 如何打印证书？

对于新成立或者证书项有变更的基层工会，可以打印加载统一社会信用代码的工会法人资格证书。首次打印证书之前，需先下载打印控件，调整打印位置：

（一）打印控件下载。首次使用证书打印功能，需先点击下载打印控件，下载程序解压；点击.exe 程序自动安装即可。

注：需先下载，请退出 360 等杀毒软件否则无法安装；提示安装成功后需刷新页面。

（二）打印设置。如已安装控件，点击【维护】按钮，会显示打印证书默认样式以及证书信息，选中上图中的文本框，可调整文本框的位置、大小、字体类型等信息，设置完成以后点击“应用”按钮保存设置。

（三）证书打印。在证书打印页面输入统一社会信用代码或者工会名称，可查询到需要打印的基层工会，点击【打印】按钮，完成证书打印。

2.2如何采集申请材料？

通过系统集成 ActiveX 扫描控件连接扫描仪，将基层工会提交的各类申请材料电子化，并统一上报存储。

输入需要扫描的基层工会信息（统一代码/机构代码/机构名称）查询到数据信息，点击“查看”，调出资料扫描控件，进行各类申请材料的电子化。

2.3系统功能无法正常使用的解决方法。

建议使用搜狗浏览器操作本系统，使用其他浏览器可能

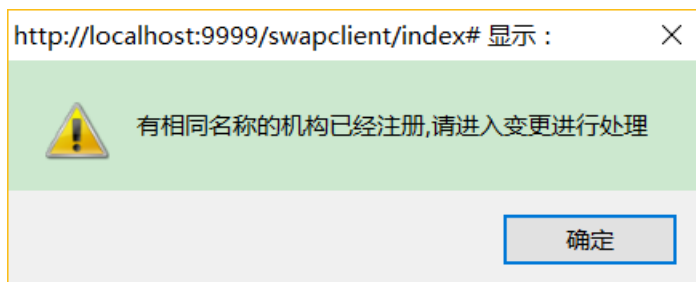
会出现个别按钮不能使用或者会缺少本应该出现的按钮。

2.4系统无法登陆的原因

如果出现系统无法登陆的情况（包括 VPN 无法登陆和系统无法登陆）请联系网络管理员排查网络设置问题。

2.5办理新办业务时提示“有相同名称的机构已注册，请进入变更页面办理”的原因及处理方法。

在新办数据时，点击提交时出现此弹出框，

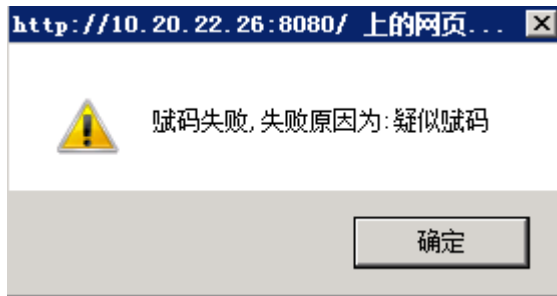


原因是此数据已经办理过了，可以在变更页面通过名称进行查询，可能会出现两种情况：1、查询到了对应的数据。2、并没有查到数据，这种情况出现的原因是数据已经被注销了（被注销的数据依然在数据库中，只是不能查询）。

解决办法：1、在变更页面处理此数据。2、如果确实是错误注销了数据，需找全总确认后通知代码中心同事恢复注销数据。

2.6新办业务数据提交时提示“赋码失败，失败原因为：疑似赋码”的原因及解决办法。

在新办数据时，点击提交时出现此弹出框，



说明该机构已经办理过统一社会信用代码业务，因此无法重新赋码。

注意：此系统是给已有机构办理所属工会的，而不是办理新办机构，比如：已有机构 - “AA 公司”，现我们需要为此公司设立一个基层工会，那么我们就在系统中办理一个名为“AA 公司工会委员会”的基层工会，而不是去办一个名为“AA 公司”的基层工会。而且“AA 公司”已有机构，那么再去新办就会报“疑似赋码”的错误。（这种情况发生是这个机构以前已经办理过了，但用户去系统中查又查不到，这是因为这条数据不在本系统库中，而是在另一个库中，所以查不到）。